

# Wanderkarte Herzberg



HAUS FÜR BILDUNG UND BEGEGNUNG

**HERZBERG**

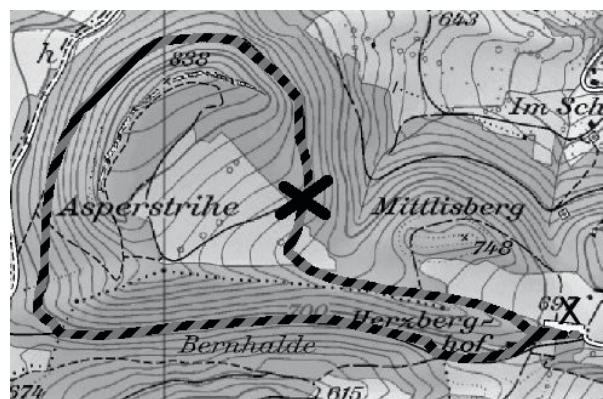
## Route 1 - 30 bis 40 Minuten

Zur Entspannung kann ein kurzer Fussmarsch nicht schaden. Vom Parkplatz aus starten wir auf dem Wanderweg Richtung „Staffelegg“. Beim Herzberghof gehen wir links über eine kleine Wiese und dann wieder steil hinunter, um dann gleich wieder anzusteigen. Danach ist der Puls auf dem Höhenpunkt und der Weg führt uns entlang der Strasse zurück auf den Herzberg.



## Route 2 - Ca. 1 Stunde

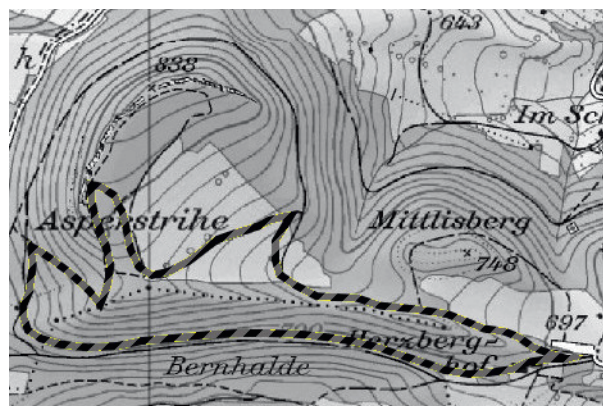
Wir starten beim Parkplatz und folgen dem Wanderwegweiser „Asperstrihen“. Beim **X** verlassen wir den aufsteigenden Wanderweg und folgen rechts dem flacheren Waldweg. Ohne grosse Anstrengungen gelangen wir auf das „Benkerjoch“, wo uns Feuerstellen zum Verweilen einladen. Zurück führt ein einfacher Waldweg, welcher an eine Allee erinnert.



## Route 3 Aussichtspunkt - 1,25 Stunden

Ausgangspunkt sind die Wanderwegweiser auf dem Parkplatz. Dort folgen wir dem Wegweiser „Asperstrihen“. Am Ende der ersten Steigung werfen wir einen Blick zurück auf den Herzberg. Dadurch gewinnen wir Zeit zum Verschnaufen, denn wir folgen dem Wanderweg der uns in die Höhe zum Aussichtspunkt führt.

Nach der tollen Aussicht können wir auf dem gleichen Weg zurück, oder wir gehen einen steilen Waldweg (Wanderschuhe empfohlen) hinunter bis auf das „Benkerjoch“. Nun führt uns ein beschatteter Waldweg zurück am Herzberghof vorbei zum Herzberg.



## Route 4 - "Natur, Buur, Kultur weg" 20-40 Minuten

Beim Parkplatz ist eine Informationstafel über diesen lehrreichen Pfad. Dieser Weg ist ausgeschildert: Er führt uns über den Herzberghof auf eine Anhöhe mit toller Aussicht zurück auf den Herzberg. Quer durch den Wald gehen wir der Weg wieder hinunter. Der Pfad endet direkt vor der Herzberg-Eingangstür.

